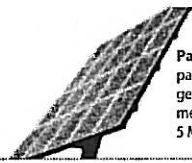


ENERGIA LES RENOVABLES EXPERIMENTEN UN FORT CREIXEMENT A LLEIDA EL 2006

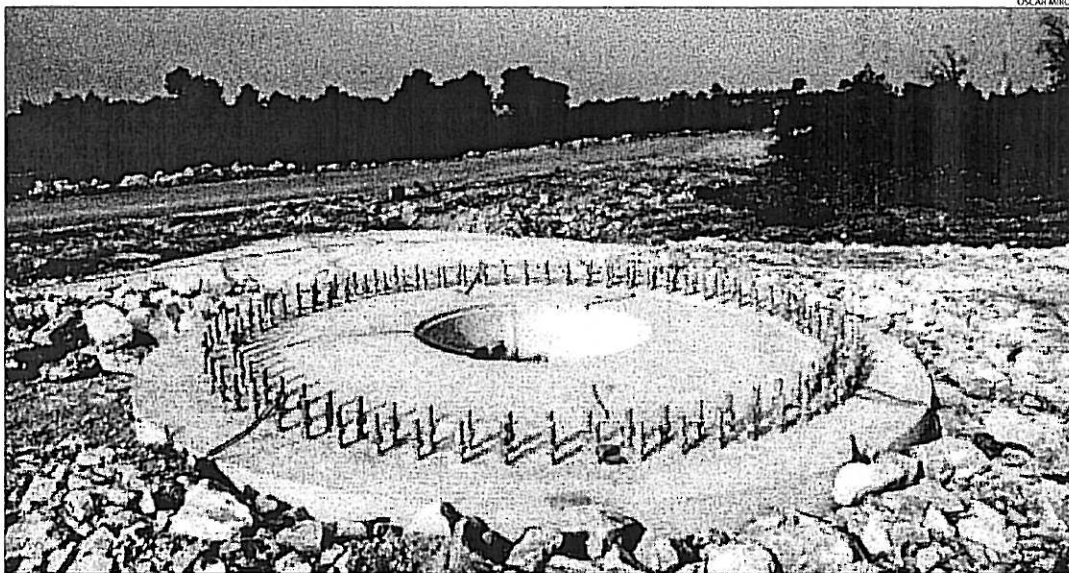
Els parcs eòlics comencen a ser una realitat a Lleida, gairebé una dècada després que es plantejessin els primers projectes i un total de 31 centrals solars (una font d'energia renovable fins ara sense explotar a la província) han obtingut el vistiplau del Govern l'últim any a les comarques del pla. La instal·lació dels primers aerogeneradors de més de 100 metres d'alçada està prevista a partir del gener.



Panells Els parcs solars generaran més de 5 MW

Allau de plans per a noves centrals solars i primeres obres a les eòliques

Els primers molins s'instal·laran a Lleida a partir del pròxim mes de gener



Els fonaments d'un dels 27 aerogeneradors previstos al parc eòlic de Fullela i Tarrés.

R. RAMÍREZ

(LLEIDA) Vuit centrals solars, amb potències que oscil·len entre els 15 i 825 kW, han rebut en els últims tres mesos el vistiplau de la Generalitat a Lleida. L'exploració d'aquesta font d'energia renovable ha experimentat un boom a les comarques del pla l'últim any, amb almenys una desena de plantes en funcionament i llicències per construir-ne més de trenta. Aquestes xifres suposen una allau de sol·licituds per a una província on aquest tipus d'instal·lacions eren gairebé inexistent el 2005.

Paral·lelament, els parcs eòlics comencen a ser una realitat a Lleida, una dècada després que es plantejessin els primers projectes. Uns 50 operaris treballen actualment a les centrals

que promou el grup Acciona als municipis Fullela, Tarrés i Vallbona de les Monges.

Els parcs del Vilobí, a les Garrigues, i del Tallat, a Vallbona de les Monges, tenen a punt els fonaments sobre els quals s'instal·laran els aerogeneradors, amb torres de 80 metres i aspes de 37. El muntatge dels primers molins a la zona s'iniciarà a partir del pròxim mes de gener, segons van confirmar fonts municipals.

Els treballs es concentren actualment en la construcció de fonaments per als aerogeneradors, la instal·lació d'una subestació elèctrica a Rocallaura i l'eixamplament d'un tram de tres quilòmetres de la carretera entre Fullela i Tarrés. El promotor del parc eòlic del Vilobí sufraga, juntament amb la Di-

putació, la meitat del cost de les obres, valorades en 1,2 milions d'euros, per poder transportar en tràilers de 50 metres les peces dels molins. L'antiga via era massa estreta per a aquest tipus de vehicles.

POSSIBLES DIFICULTATS

El sector eòlic tem que la nova normativa dificulti la implantació de nous parcs l'any que ve

A més dels parcs en obres, Acciona ha iniciat els tràmits per a 39 aerogeneradors més a Tarrés i Fullela, que se sumaran als 27 en construcció. Aquest últim projecte ha topat amb l'oposició de nombrosos

veïns, favorables al parc en obres però en contra de la proliferació de molins pròxims a zones habitades. El ple de Fullela va desestimar ahir unes 350 al·legacions presentades a aquest nou projecte, segons van indicar fonts de l'equip de govern.

A les centrals eòliques que promou el grup Acciona se sumen projectes per a 17 parcs més a les comarques del pla, vuit dels quals ja han obtingut els permisos de l'Administració. Malgrat els avanços en la implantació d'aquesta energia renovable l'últim any, el sector tem que canvis en les ajudes que fixa l'Estat per a aquest tipus d'instal·lacions posin en perill la viabilitat dels parcs eòlics el 2007 (vegeu el desglossament).

El sector de les renovables crítica la nova regulació

El ministeri d'Indústria prepara un nou decret que regularà les primes que percebran els productors d'energies renovables a partir del 2007. L'associació Eolicat (que agrupa la majoria de les empreses del sector eòlic que operen a Lleida) va criticar l'avantprojecte d'aquest reglament, ja que elimina les retribucions mínimes que reben els parcs eòlics. L'entitat considera que això pot dificultar que nous projectes obtinguin finançament bancari. L'associació APPA va criticar que el nou decret pretengui instal·lar un registre d'energies renovables, al considerar que afavoreix l'especulació al sector.

ENERGIA RENOVABLE

Molins més cars

Eolicat estima que el cost de construcció dels parcs eòlics s'ha incrementat en un 25% en els dos últims anys, al passar d'un milió d'euros per MW instal·lat a 1,25 milions en l'actualitat. L'entitat assenyala que els aerogeneradors s'han encarit per un augment mundial de la demanda, sobretot per part dels Estats Units. S'hi suma un increment en els tipus d'interès en els crèdits contractats per sufragar aquestes instal·lacions.

Cogeneració abandonada

Les associacions de ramaders que promouien set plantes de purins a Lleida van renunciar aquest any als seus projectes, després de dos anys en què la viabilitat d'aquestes instal·lacions ha estat en entredit davant de la inestabilitat del marc legal que regula les ajudes de l'Estat.

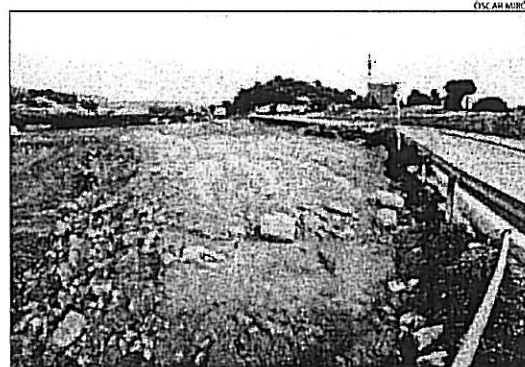
Biomassa i biodièsel

Ajuntaments i consells negocien la implantació de quatre plantes de biomassa per aprofitar residus forestals, i una empresa planteja construir-ne una a Talavera que utilitzarà cultius energètics. JARC i la firma Greenfuel han iniciat contactes per a una planta de biodièsel, una font d'energia que també vol impulsar la Diputació.

Una retallada d'ajudes amenaça la viabilitat de plantes de purins

Una nova retallada en les primes que perceben les plantes de tractament de purins per produir energia a través de cogeneració podria comprometre a partir de l'any que ve la viabilitat econòmica de les tres instal·lacions d'aquest tipus que funcionen a Alcarràs i Juneda. Així ho van confirmar responsables d'aquestes plantes, que van indicar que el decret que actualment regula la retribució de les energies renovables

preveu un considerable descens de les ajudes als complexos de tractament de purins a partir de l'1 de gener del 2007. El president de l'Associació de Desimpacte Ambiental de Purins (Adap), Jorge Tinas, va afirmar que la retribució actual, dels 105 euros per MW/hora, es reduirà en un 60%. Adap ha reclamat una prorroga de les ajudes actuals, a l'espera d'una revisió a l'alça a partir de la primavera.



Les obres en un tram de la carretera entre Tarrés i Fullela.

41