

CONSELL EXECUTIU

El Govern aprova el Pla de Ports que preveu 433 nous amarratges esportius a Girona

El document també dóna un impuls als emplaçaments comercials com el de Palamós

R. Garrido, Girona.

El Govern de la Generalitat va aprovar ahir el Pla de Ports de Catalunya, que suposarà un increment de 433 nous amarratges esportius al llarg de la Costa Brava, així com la potenciació de Palamós com a emplaçament comercial. Segons Política Territorial aquest és un «nou pas endavant per millorar l'ordenació del litoral català, promovent un ús portuari eficient, sostenible i racional». El nou pla prioritzarà, segons el departament, l'ampliació dels ports ja existents i l'optimització de l'espai disponible «per tal d'augmentar l'oferta d'amarratges, que en el cas de la nàutica esportiva suposarà la creació de prop de 6.000 places noves a tot Catalunya».

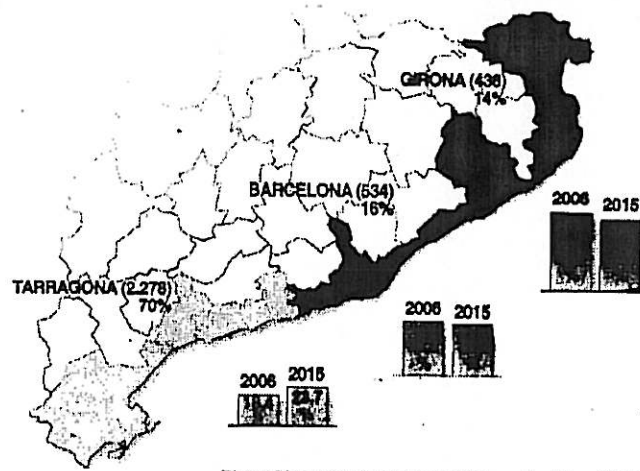
I és que la Costa Brava es veurà especialment afectada per les reformes que es faran per donar cabuda a les noves places esportives que, segons Política Territorial, responen a una demanda derivada de l'augment de matriculacions d'embarcacions (unes 400 cada any). Per això s'ha previst habilitar unes 6.000 noves places fins al 2015, «combinant l'ampliació de ports amb la creació de marines seques i altres tipus d'instal·lacions de menor impacte ambiental, per tal d'afectar el mínim el paisatge del litoral i d'aquesta manera absorbir el creixement d'amarratges».

Tot plegat suposa una inversió d'uns 500 milions pel desenvolupament de la nàutica esportiva, un 85% de la qual correspondrà com a mínim a inversió privada, segons el Govern. La Costa Brava tindrà, tal com reflecteix el pla, 433 places més, el 14% del total de nova creació, amb la potencial ampliació de les instal·lacions de l'Estartit, Empuriabrava, Marina Port d'Aro, o Marina Palamós, entre d'altres. Una nova dàrsena esportiva al port de Sant Feliu també està prevista.

Però no només el sector es-

El creixement portuari català per als propers anys

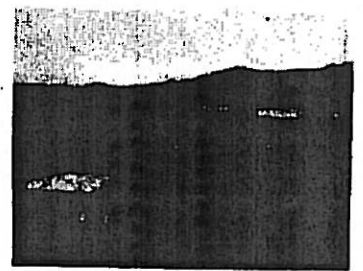
El Pla de Ports aprovat preveu inversions i actuacions fins a l'any 2015



El nou Pla preveu un creixement percentual fins al 2015

FONT: DEPARTAMENT DE POLÍTICA TERRITORIAL I OBRES PÚBLIQUES

LA INCIDÈNCIA A LA COSTA BRAVA



Sant Feliu de Guíxols: Aquesta és la imatge que ahir difonia el Departament de Política Territorial del port de Sant Feliu de Guíxols amb la nova dàrsena esportiva. El pla, però, també preveu ampliacions a les instal·lacions de l'Estartit, Empuriabrava, Marina Port d'Aro o Marina Palamós, entre d'altres indrets gironins.

DSC

Reformes en la comercialització de la pesca

R.G.V, Girona.

El nou Pla de Ports reforma també algunes de les qüestions que afecten més directament el sector pesquer de tota la costa catalana.

I és que el pla considera que les actuals infraestructures portuàries necessiten adaptacions puntuals, encara que, segons el Govern, són «en general, adequades a les seves necessitats». Així, es preveu una reducció futura de la flota, paral·lela a un increment de les seves dimensions i de l'equipament tecnològic de les embar-

portiu es veurà afectat per les directrius del nou Pla de Ports aprovat ahir. Les previsions per a l'any 2015 dels tres ports comercials de la Generalitat —entre ells el de Palamós— apunten un increment anual del tràfic del 4%, fet que suposa un moviment de 800.000 tones de mercaderies. Segons Política Territorial, l'objectiu d'aquests ports és «convertir-se en la porta logística del sud d'Europa». Per ajudar

acions. Per això el document aposta per millorar els sistemes de comercialització del peix i dels serveis complementaris dels ports, «resolent els problemes d'operativitat d'algunes instal·lacions». A més recull la necessitat d'optimitzar les dàrsenes pesqueres i donar suport a les polítiques de promoció del sector.

Entre les actuacions que s'impulsaran, recollides en la seva major part al Pla d'inversions de Ports de la Generalitat 2005-2008, hi ha les adequacions de naus per

a aconseguir-ho, el pla inclou un conjunt de mesures per captar nous mercats i potenciar-ne la diversificació. A més, aposta per crear «un nou marc tarifari per al tràfic marítim de curta distància (autòpistes del mar), així com la millora dels accessos terrestres als ports».

El port de Palamós serà un dels més afectats per aquesta mesura, però també pel previsible increment de creuers. I és

a la venda de peix i el seu sistema de comercialització i la millora substancial de les instal·lacions al suport pesquer.

L'objectiu és «renovar les llotges, millorar els processos d'envasament i preparació, i endegar campanyes de promoció», segons deien ahir des de Política Territorial. També es proposa estudiar la viabilitat d'iniciatives que permetin combinar l'activitat pesquera amb el turisme, «la qual cosa contribuiria al manteniment de bona part de la flota».

que el Govern proposa amb aquest pla impulsar la coordinació amb el sector turístic per captar creuers, incrementar-ne les escales als ports receptors, i dotar els ports de les infraestructures adients per acollir-los.

Finalment, el pla aprovat ahir ha volgut també donar un «fort impuls» al paper dels ports de Barcelona i Tarragona com a grans centres logístics de Catalunya.

37