

ANÀLISI

# Un estudi constata els beneficis de la implantació de zones logístiques

Per cada 1.000 metres quadrats de nau industrial es generen 10 llocs de treball

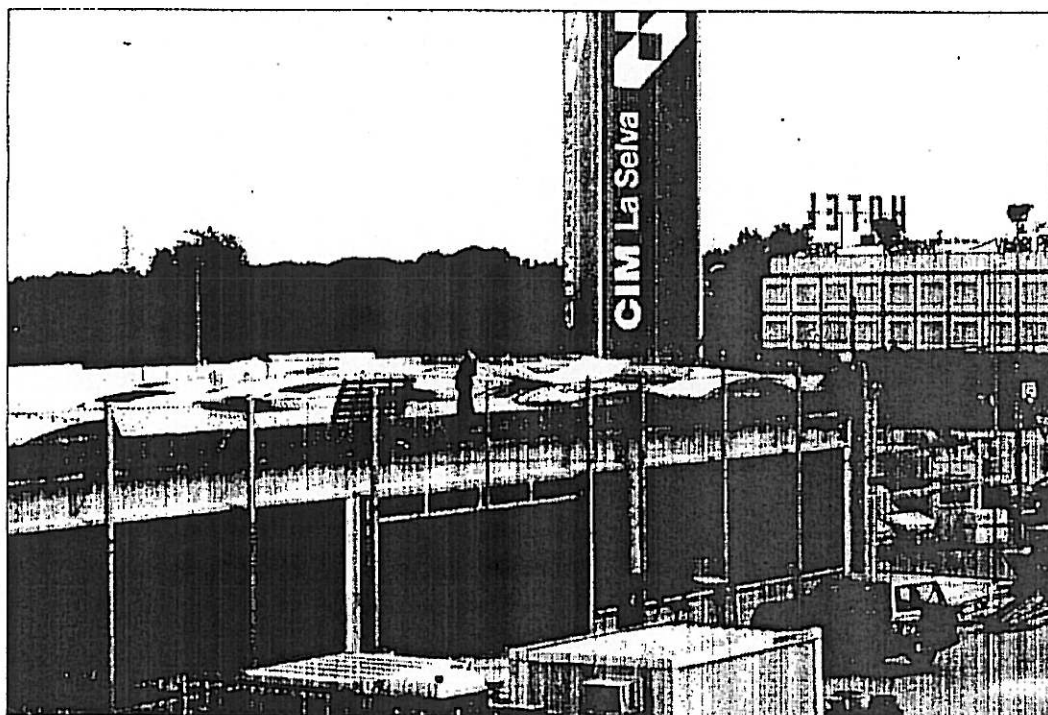
O.P./Europa Press, Barcelona

Un total de set empreses i institucions catalanes vinculades a la logística han elaborat un estudi que posa en relleu que les zones d'activitat logística tenen una contribució econòmica, social i territorial positiva a l'entorn de les zones on estan ubicades, segons ha informat el Departament de Política Territorial i Obres Públiques de la Generalitat.

L'estudi s'emmarca a l'Observatori de Logística i les empreses que hi han participat són Centrals i Infraestructures per a la Mobilitat i les Activitats Logístiques (Cimalsa), el Centre d'Innovació i Desenvolupament Empresarial (Cidem), Abertis Logística, Coperfil Group, Port de Barcelona i Prologis i Plataforma Logística del Port de Barcelona (ZAL).

Segons les conclusions a les quals han arribat, les zones logístiques contribueixen al desenvolupament econòmic i la creació d'ocupació, ja que de mitjana cada 1.000 metres quadrats de nau industrial genera deu llocs de treball. A més, l'estudi explica que aquestes àrees també generen activitats complementàries de serveis, manteniment i formació «que contribueixen a generar més activitats de valor afegit i d'ocupació induïda».

L'estudi afirma que les zones logístiques actuen com a organitzadores del trànsit perquè creen connexions directes amb grans xarxes de comunicació i no sobrecarreguen les àrees locals. D'altra banda, aquestes àrees també redueixen la mobi-



DdeG

**CIM LA SELVA.** L'empresa de Villobí d'Onyar ha estat una de les set participants en l'estudi.

## TENDÈNCIES

■ **Pes econòmic.** A Europa (EU-15) el sector del transport representa un 5% del Valor Afegit Brut i un 4% de la població ocupada. A Espanya el sector del transport representa un 6% del PIB i un 5,9% de la població ocupada. A Catalunya el subsector logístic representa l'11% del Valor Afegit Brut del sector Serveis. El transport i les comunicacions representen el 6,7% de la població ocupada.

■ **Localització.** Les empreses de transport i logística manifesten com a primer criteri de localització la proximitat al seu mercat seguit de la proximitat als principals nodes de comunicació. Segons l'estudi, la localització ha de tenir en compte l'equilibri entre: els costos del transport i el cost del sòl. Les empreses de transport que mouen tràfics portuaris, situen la distància al port màxima acceptable entre 10 i 30 quilòmetres.

litat innecessària de mercaderies i la dispersió de les xarxes de connexió.

Finalment, aquestes plataformes logístiques ajuden a mantenir el medi ambient, ja que l'estudi assegura que les activitats logístiques tenen un baix consum de recursos i no generen residus contaminants.

D'altra banda, l'estudi explica que la concentració d'empreses en una mateixa plataforma afavoreix a millorar la integració paisatgística de les naus, la recollida selectiva de residus, el control de l'impacte acústic o l'emissió de gasos.

34